

Kurzbericht



See-Camping Altenburg Pahna | ©Kathrin Lorenz | Campingpark Pahna

See-Camping Altenburg Pahna

OT Pahna
04617 Fockendorf

Tel: +49 34343 51914

info@camping-pahna.de
www.camping-pahna.de

Herzlich willkommen!

Sommer, Sonne, Strand und Wasser – das ist See-Camping Altenburg-Pahna. Wir laden Sie zu Spiel, Spaß und einem erfrischenden Bad im kühlen Nass ein. Unseren familienfreundlichen Campingplatz finden Sie abseits des Trubels der Leipziger Neuseenlandschaft eingebettet in ein wanderfreudiges Waldareal.

PRÜFERGEBNIS

für

See-Camping Altenburg Pahnna

04617 Fockendorf, Zertifikats-ID: PA-14067-2025



Dieses Angebot wurde nach den Kriterien
der bundesweiten Kennzeichnung

»Reisen für Alle«

eingestuft und ist berechtigt, im Zeitraum

Januar 2026 – Dezember 2028

die Auszeichnung

»Barrierefreiheit geprüft«

sowie die dazu gehörigen Piktogramme zu führen
und vertragsgemäß zu nutzen.



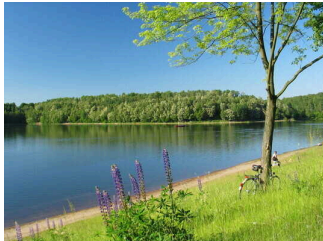
Bad für Menschen mit Behinderung

©Kathrin Lorenz |
Campingpark Pahnna



See-Camping Altenburg Pahnna

©Kathrin Lorenz |
Campingpark Pahnna



See-Camping Altenburg Pahnna

©Kathrin Lorenz |
Campingpark Pahnna



Wasserspielplatz

©Kathrin Lorenz |
Campingpark Pahnna

Überblick

- 4-Sterne Campingplatz.
- Ferienhäuser vorhanden.
- Direkt am See gelegen.
- Naturbelassene Landschaften, traditionelle Dörfer und historische Städte laden zum Entdecken und Erholen ein.
- W-Lan vorhanden.

Barrierefreiheit auf einen Blick

- Parkplatz für Menschen mit Behinderung
- Das Gebäude ist stufenlos zugänglich
- Alle für Gäste nutzbaren Räume/Bereiche und Einrichtungen sind stufenlos erreichbar
- Klingel für die Anmeldung vorhanden, da Rezeption nur über Treppe erreichbar ist.
- Alle Durchgänge/Türen sind mindestens 90 cm breit oder es gibt alternative Wege.
- Es ist mindestens ein WC für Menschen mit Behinderung vorhanden.
- Es ist eine stufenlose Dusche vorhanden.
- Assistenzhunde willkommen.

Informationen für Menschen mit Gehbehinderung und Rollstuhlfahrer

Alle prüfrelevanten Bereiche erfüllen die Qualitätskriterien der Kennzeichnung „**Barrierefreiheit geprüft – teilweise barrierefrei für Menschen mit Gehbehinderung**“.

Einige **Hinweise zur Barrierefreiheit** haben wir nachfolgend zusammengestellt. Detaillierte Angaben finden Sie im Prüfbericht.

- Es ist mindestens ein Parkplatz für Menschen mit Behinderung vorhanden.
- Alle für den Gast nutzbaren und erhobenen Räume und Einrichtungen sind stufenlos/ ebenerdig oder über eine Rampe oder einen Aufzug zugänglich.
- Zugang zur Rezeption über Treppe. Alternativ ist eine Klingel unten angebracht für Beratung.
- Es gibt verschiedene Stellplätze für Menschen mit Behinderung. Wasser- und Stromversorgung sind am Platz vorhanden.
- Zugang bis ans Ufer über asphaltierten Weg möglich.
- Alle für den Gast nutzbaren und erhobenen Türen/Durchgänge und Wege sind mindestens 70 cm breit.
- Die Bewegungsflächen betragen mindestens 120 x 120 cm.
- Das Waschbecken ist unterfahrbar und der Spiegel im Stehen und Sitzen einsehbar.
- Der Zugang zur Dusche erfolgt schwellenlos. Ein Haltegriff und ein Duschstuhl sind vorhanden.
- Es sind Tische vorhanden, die max. 80 cm hoch und in einer Höhe von 67 cm und einer Tiefe von 30 cm unterfahrbar sind.
- Es ist ein öffentliches WC für Menschen mit Behinderung vorhanden, welches von mindestens einer Seite anfahrbar ist (mindestens 80 cm).
- Es ist ein klappbarer Haltegriff mindestens auf der anfahrbaren Seite des WCs vorhanden.

Informationen für Menschen mit Hörbehinderung und gehörlose Menschen

Einige **Hinweise zur Barrierefreiheit** haben wir nachfolgend zusammengestellt. Detaillierte Angaben finden Sie im Prüfbericht.

- Es ist keine induktive Höranlage vorhanden.
- WLAN steht zur Verfügung.

Informationen für Menschen mit Sehbehinderung und blinde Menschen

Einige **Hinweise zur Barrierefreiheit** haben wir nachfolgend zusammengestellt. Detaillierte Angaben finden Sie im Prüfbericht.

- Assistenzhunde sind willkommen.
- Die Beschilderung (zur Orientierung) ist vorhanden.
- Es sind keine Hindernisse vorhanden.
- Alle Bereiche sind hell und blendfrei ausgeleuchtet.
- Die Schrift der Speisekarte ist schnörkellos und visuell kontrastreich gestaltet sein.

Informationen für Gäste mit kognitiven Beeinträchtigungen

Einige **Hinweise zur Barrierefreiheit** haben wir nachfolgend zusammengestellt. Detaillierte Angaben finden Sie im Prüfbericht.

- Der Name des Betriebes ist von außen nicht klar erkennbar.
- Die Ziele der Wege sind in Sichtweite oder es sind Wegezeichen in ständig sichtbarem Abstand vorhanden.
- Die Speisekarte ist mit Bildern gestaltet oder Speisen werden sichtbar präsentiert (Buffet, Theke).

Bequem unterwegs für alle Generationen

Einige **Hinweise zur Barrierefreiheit** haben wir nachfolgend zusammengestellt.

- Der Name des Betriebes ist von außen nicht klar erkennbar.
- Alle für den Gast nutzbaren und erhobenen Räume und Einrichtungen sind stufenlos/ ebenerdig oder über eine Rampe oder einen Aufzug zugänglich.
- Zugang zur Rezeption über Treppe. Alternativ ist eine Klingel unten angebracht für Beratung.
- Zugang bis ans Ufer über asphaltierten Weg möglich.
- Alle für den Gast nutzbaren und erhobenen Türen/Durchgänge und Wege sind mindestens 70 cm breit.

- Alle Bereiche sind hell und blendfrei ausgeleuchtet.
- Die Bewegungsflächen betragen mindestens 120 x 120 cm.
- Der Zugang zur Dusche erfolgt schwellenlos. Ein Haltegriff und ein Duschstuhl sind vorhanden.
- Es ist keine induktive Höranlage vorhanden.
- WLAN steht zur Verfügung.
- Die Ziele der Wege sind in Sichtweite oder es sind Wegezeichen in ständig sichtbarem Abstand vorhanden.
- Die Schrift der Speisekarte ist schnörkellos und visuell kontrastreich gestaltet sein.

Bildergalerie

Wir haben für Sie einige Fotos aus dem Betrieb / Angebot zusammengestellt. In den Detailberichten finden Sie weitere Fotos.



Parken

©Benjamin Suthe



Parken

©Benjamin Suthe



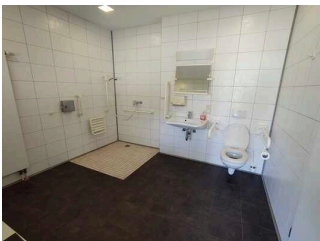
Rezeption

©Benjamin Suthe



Gastronomie

©Benjamin Suthe



**WC, Dusche,
Waschraum**

©Benjamin Suthe



**Wege auf dem
Campingplatz**

©Benjamin Suthe



**Wege auf dem
Campingplatz**

©Benjamin Suthe



See / Wasserzugang

©Benjamin Suthe

Informationen zum Kennzeichnungssystem „Reisen für Alle“

Alle nach „Reisen für Alle“ **zertifizierten Betriebe und Orte** erfüllen folgende Kriterien:

- Die Daten und Angaben zur Barrierefreiheit wurden von **externen, speziell geschulten Erhebern** vor Ort erhoben und geprüft. Es handelt sich um keine Selbsteinschätzung.
- Die Daten zur Barrierefreiheit liegen **im Detail** vor und können von Gästen eingesehen werden.
- Mindestens ein Mitarbeiter hat an einer **Schulung** zum Thema „**Barrierefreiheit als Komfort- und Qualitätsmerkmal**“ teilgenommen.

Die Kennzeichnung – Erläuterung der Logos und Piktogramme

Das Kennzeichen „**Information zur Barrierefreiheit**“ signalisiert, dass detaillierte und geprüfte Informationen zur Barrierefreiheit für alle Personengruppen vorliegen.



Das Kennzeichen „**Barrierefreiheit geprüft**“ basiert auf „Information zur Barrierefreiheit“ und bedeutet, dass zusätzlich die Qualitätskriterien für bestimmte Personengruppen teilweise oder vollständig erfüllt sind.



Die Kennzeichnung „**Barrierefreiheit geprüft**“ liegt in zwei Qualitätsstufen vor:

„**Barrierefreiheit geprüft: teilweise barrierefrei**“.

Die Qualitätskriterien sind für die dargestellte Personengruppe der Rollstuhlfahrer teilweise erfüllt, d. h. das Angebot ist für Rollstuhlfahrer teilweise barrierefrei. Das „i“ im Piktogramm signalisiert, dass man noch einmal genauer nachlesen sollte, ob das Angebot den eigenen Ansprüchen genügt.



„**Barrierefreiheit geprüft: barrierefrei**“.

Die Qualitätskriterien sind für die dargestellte Personengruppe der Rollstuhlfahrer erfüllt, d. h. das Angebot ist für Rollstuhlfahrer barrierefrei.



Es gibt Qualitätskriterien für **sieben Personengruppen** und für jede Personengruppe ein eigenes **Piktogramm**.

Menschen mit Gehbehinderung



Rollstuhlfahrer



Menschen mit Hörbehinderung



Gehörlose Menschen



Menschen mit Sehbehinderung



Blinde Menschen



Menschen mit kognitiven Beeinträchtigungen

